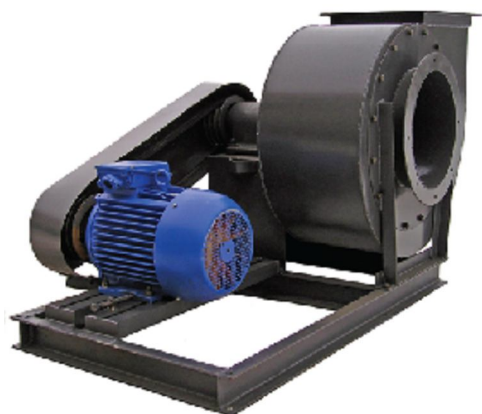


Вентиляторы радиальные ВР 140-40



ВР 140-40 (П)	№ 2,5
ВР 140-40 К (К1)	№ 3,15
ВР 140-40 ПВ (ПВ1)	№ 4
ВР 140-40 ПВ4	№ 5
	№ 6,3
	№ 8

Общие сведения

- Среднего давления
- Одностороннего всасывания
- Корпус спиральный поворотный
- Радиальные лопатки
- Количество лопаток - 6 или 8
- Направление вращения - правое и левое

Назначение

Вентиляторы применяются в системах кондиционирования воздуха, вентиляции и других производственных целей: для работы в системах пылеочистных установок, пневмотранспорта, для удаления древесной пыли и стружки от деревообрабатывающих станков, металлической пыли от метал-лообрабатывающих станков, транспортирования зерна и его отходов, хлопка, шерсти и т. п.

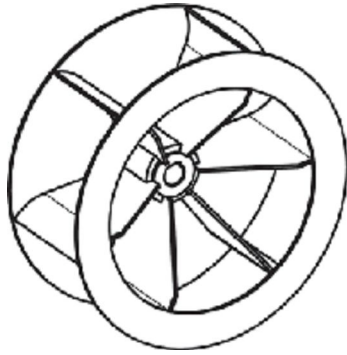
Варианты изготовления

- ВР 140-40 (П) - пылевые, общего назначения из углеродистой стали
- ВР 140-40 К (К1) - пылевые, коррозионностойкие из нержавеющей стали
- ВР 140-40 ПВ (ПВ1) - пылевые, взрывозащищенные из разнородных металлов
- ВР 140-40 ПВ4 - пылевые, взрывозащищенные, коррозионностойкие из нержавеющей стали, разнородные

Вентиляторы пылевые ВР 140-40 №2,5; №3,15 и №4 изготавливаются по 1-му конструктивному исполнению.

Вентиляторы пылевые ВР 140-40 №5; №6,3 и №8 изготавливаются по 1-му и 5-му конструктивным исполнениям.

Вентиляторы ВР 140-40 №5; №6,3 и №8 по 5-му конструктивному исполнению изготавливаются в двух вариантах:



Колесо рабочее ВР 140-40
исп-5, вар-1



Колесо рабочее ВР 140-40
исп-5, вар-2

Вентиляторы с колесом “вариант-1” применяются для перемещения пылевоздушной смеси без содержания волокнистых веществ (перемещение пыли, стружки, транспортирование зерна и т.п.).

Вентиляторы с колесом “вариант-2” применяются для перемещения пылевоздушной среды с небольшим содержанием волокнистых веществ (хлопок, шерсть и т.п.)

Условия эксплуатации

Вентиляторы эксплуатируются в условиях умеренного (У) и тропического (Т) климата второй и третьей категории размещения по ГОСТ 15150-69.

При обеспечении защиты двигателя от атмосферных воздействий допускается использование вентиляторов в условиях умеренного климата первой категории размещения.

Вентиляторы могут эксплуатироваться в сейсмически опасных зонах.

Температура окружающей среды от -40°С до +40°С (45°С для вентиляторов тропического исполнения).

Информация по температуре перемещаемой среды вентиляторами, а также ограничения условий эксплуатации взрывозащищенных вентиляторов находятся в таблице “Исполнение вентиляторов по назначению и материалам” (стр. 6 и 7).

Содержание пыли и других твердых примесей в перемещаемых средах не более 1 кг/м³.

Технические характеристики

Таб. 35. Технические характеристики вентиляторов ВР 140-40.

№ Вент.	Исп.	Электродвигатель			Параметры в рабочей зоне		Масса вентилятора, не более, кг	Виброизоляторы	
		Типоразмер	Мощность, кВт	Частота вращения рабочего колеса, мин ⁻¹	Производительность, 10 ³ *м ³ /час	Полное давление, Па		Тип	Кол-во
№2,5	1	5A80MA2	1,5	2850	0,73-1,4	1130-1040	23	Д038	4
		5A80MB2	2,2	2850	0,73-1,5	1130-860	24,5		
№3,15	1	5A80MB2	2,2	2800	1,53-2,8	1790-1650	36	Д038	4
		АИР100S2	4,0	2850	1,53-3,3	1790-1150	38		
№4	1	АИР100S2	4,0	2870	2,5-4,9	2790-2700	54	Д039	4
		АИР112M4	5,5	2870	2,5-6,2	2790-1650	70,5		
№5	1	АИР112M4	5,5	1450	2,2-5,0	1020-780	165	Д040	4
		АИР112M4	5,5	1620	2,4-5,5	1280-970	351		
		АИР112M4	5,5	1810	2,7-6,2	1600-1220	360		
		АИР112M4	5,5	2030	3,0-5,2	2000-1840	362		
		АИР132S4	7,5	2030	3,0-7,3	2000-1600	387		
		АИР132M4	11	2285	3,4-8,0	2550-2000	411		

		АИР132М4	11	2575	3,7-7,2	3250-2700	422		
		АИР160S4	15	2575	3,7-9,0	3250-2450	476		
№6,3	1	АИР132М4	11	1450	5,7-9,4	1690-1450	245	Д041	4
	5	АИР132М4	11	1615	6,3-10,5	2100-1800	492	Д042	6
		АИР160S4	15	1810	7,0-11,0	2600-2300	541		
		АИР160М4	18,5	1810	7,0-13,5	2600-2100	554		
		АИР160М4	18,5	2040	8,0-10,4	3300-3100	582		
		АИР180S4	22	2040	8,0-13,2	3300-2900	566		
№8	1	АИР160М4	18,5	1450	8,0-16,0	2600-2200	427	Д043	4
	5	АИР160М4	18,5	1450	8,0-16,0	2600-2200	715		6

Габаритные и присоединительные размеры

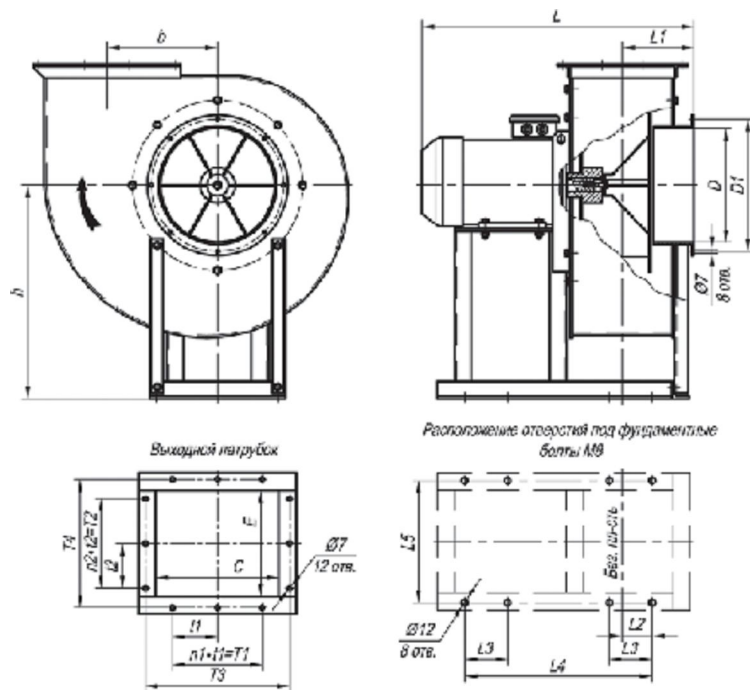


Рис. 57. Габаритные и присоединительные размеры вентиляторов ВР 140-40 №2,5 №3,15; №4 исп-1.

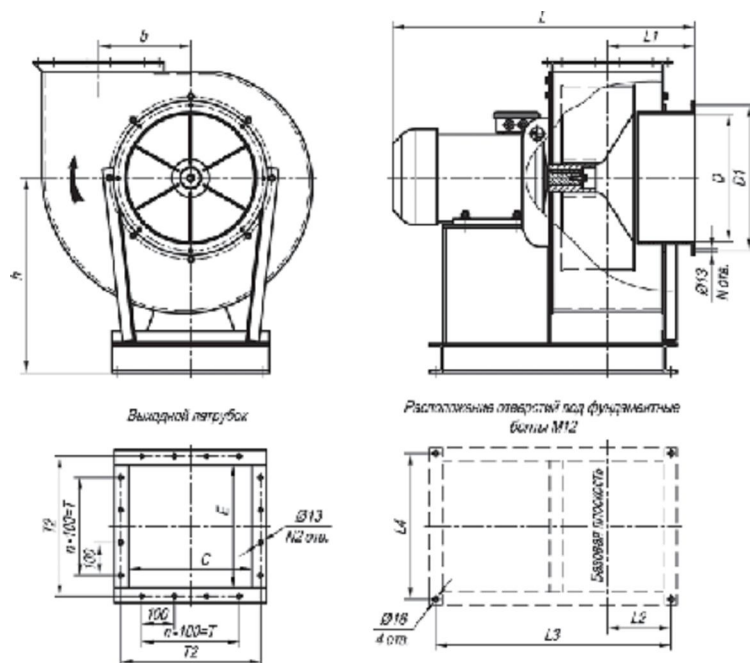


Рис. 58. Габаритные и присоединительные размеры вентиляторов ВР 140-40 №5; №6,3; №8 исп-1.

Таб. 36. Габаритные и присоединительные размеры вентиляторов ВР 140-40 №2,5 №3,15; №4 исп-1.

№ Вент.	Размеры, мм										
	D	D1	C	E	b	h	L	L1	L2	L3	
2,5	140	170	175	150	162,5	300	445	106	24	80	
3,15	215	245	221	189	205	395	515	132	55	80	
4	264	294	280	240	260	520	690	168	93	10	
№ Вент.	Размеры, мм									n1	n2
	L4	L5	t1	t2	T1	T2	T3	T4			
2,5	282	220	65	65	130	130	209	186	2	2	
3,15	348	226	84	75	84	75	254	221	1	1	
4	463	290	110	95	110	95	320	285	1	1	

Таб. 37. Габаритные и присоединительные размеры вентиляторов ВР 140-40 №5; №6,3; №8 исп-1.

№ Вент.	Размер				оы, мм			
	D	D1	C	E	b	h	L	L1
5	350	390	300	300	250	550	850	250
6,3	440	500	378	378	315	670	1070	303
8	560	610	480	480	400	845	1350	388
№ Вент.	Размеры, мм					N	N2	n
	L2	L3	L4	T	T2			
5	182	650	410	200	342	8	12	2
6,3	219	810	502	300	418	8	16	3
8	287	1078	690	400	520	12	20	4

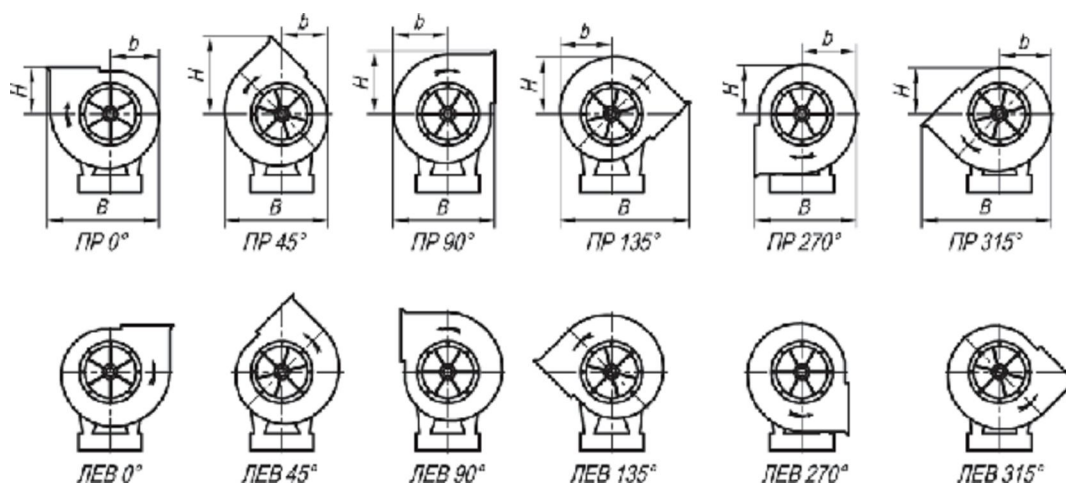


Рис. 59. Положения корпуса вентиляторов ВР 140-40 исп-1.

Таб. 38. Габаритные размеры вентиляторов ВР 140-40 исп-1.

№ вент.	Размеры, мм								
	Пр135°, Л135°			Пр270°, Л270°			Пр315°, Л315°		
	B	b	H	B	b	H	B	b	H
2,5	535	210	241	409	225	194	535	210	179
3,15	663	283	302	506	282	243	663	263	224

4	840	332	382	641	357	307	840	332	282
5	895	349	386	700	367	330	896	350	310
6,3	1106	441	488	865	464	417	1106	441	394
8	1388	557	615	1085	585	529	1388	557	501
№ вент.	<i>Размеры, мм</i>								
	<i>Пр0°, Л0°</i>			<i>Пр45°, Л45°</i>			<i>Пр90°, Л90°</i>		
	B	b	H	B	b	H	B	b	H
2,5	471	194	183	420	179	325	409	225	277
3,15	585	224	243	525	224	400	506	282	342
4	741	307	284	664	282	508	641	357	434
5	770	330	333	696	310	546	700	368	440
6,3	957	418	401	881	393	665	865	462	540
8	1204	529	500	1115	500	831	1085	585	675

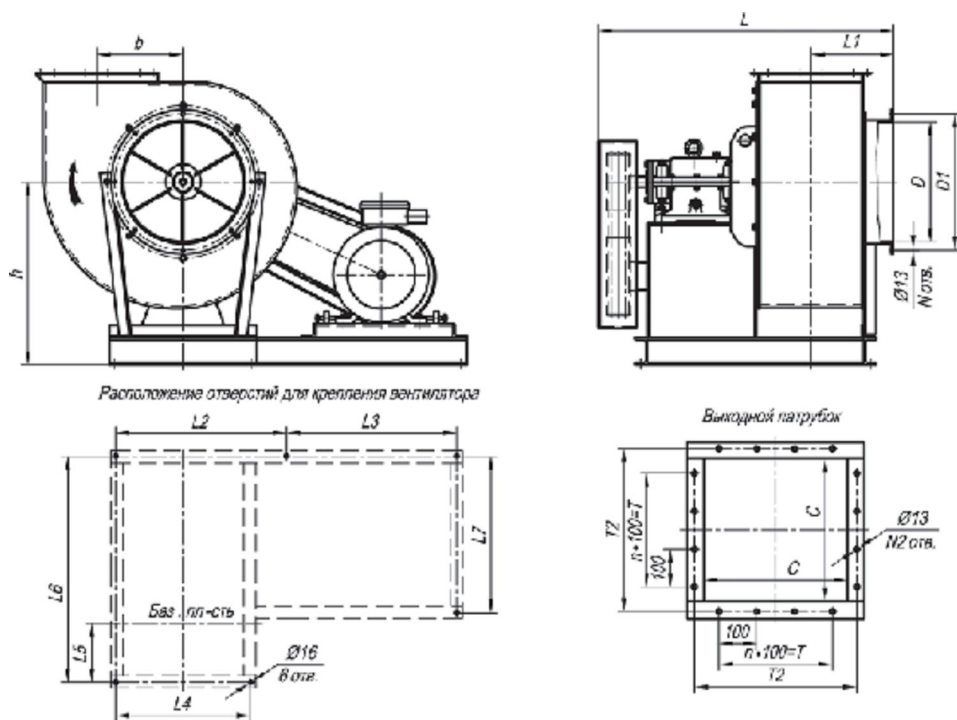


Рис. 60. Габаритные и присоединительные размеры вентиляторов ВР 140-40 №5; №6,3; №8 исп-5.

Таб. 39. Габаритные и присоединительные размеры вентиляторов ВР 140-40 №5; №6,3; №8 исп-5.

№ вент.	<i>Размеры, мм</i>									
	D	D1	C	b	h	L	L1	L2	L3	
5	<i>вар-1</i>	350	390	300	250	550	905	250	410	570
	<i>вар-2</i>						850			
6,3	<i>вар-1</i>	440	500	378	315	670	1050	303	635	635
	<i>вар-2</i>						1050			
8	<i>вар-1</i>	560	610	480	400	845	1480	388	785	785
	<i>вар-2</i>						1420			
№ вент.	<i>Размеры, мм</i>						N	N2	n	
	L4	L5	L6	L7	T	T2				
5	<i>вар-1</i>	410	170	725	526	200	342	8	12	2
	<i>вар-2</i>			670						

6,3	вар-1	502	219	842	584	300	418	8	16	3
	вар-2			842						
8	вар-1	690	287	1165	803	400	520	12	20	4

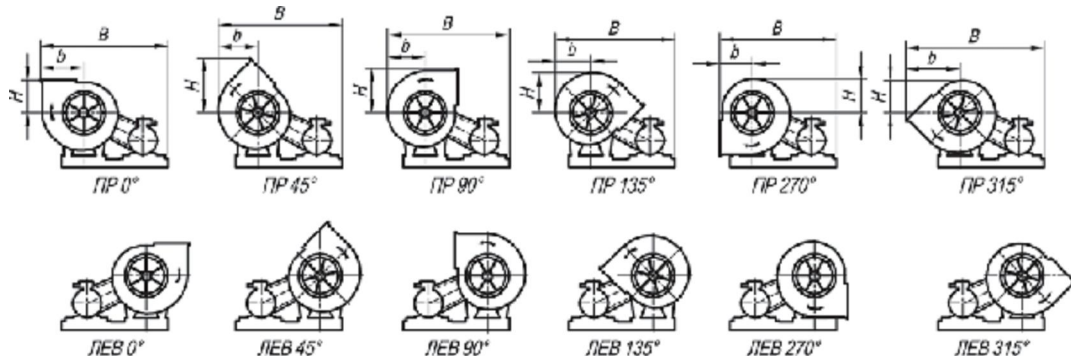


Рис. 61. Положения корпуса вентиляторов ВР 140-40 исп-5.

Таб. 40. Габаритные размеры вентиляторов ВР 140-40 №5; №6,3; №8 исп-5.

№ вент.	Размеры, мм								
	Пр135°, Л135°			Пр270°, Л270°			Пр315°, Л315°		
	<i>B</i>	<i>b</i>	<i>H</i>	<i>B</i>	<i>b</i>	<i>H</i>	<i>B</i>	<i>b</i>	<i>H</i>
5	1164	349	386	1148	333	330	1362	846	310
6,3	1482	442	488	1440	401	417	1704	665	394
8	1802	557	615	1745	500	529	2076	831	501

№ вент.	Размеры, мм								
	Пр0°, Л0°			Пр45°, Л45°			Пр90°, Л90°		
	<i>B</i>	<i>b</i>	<i>H</i>	<i>B</i>	<i>b</i>	<i>H</i>	<i>B</i>	<i>b</i>	<i>H</i>
5	1255	440	333	1200	386	546	1182	368	440
6,3	1579	539	401	1527	488	665	1504	462	540
8	1920	675	500	1860	615	831	1830	585	675

Аэродинамические характеристики

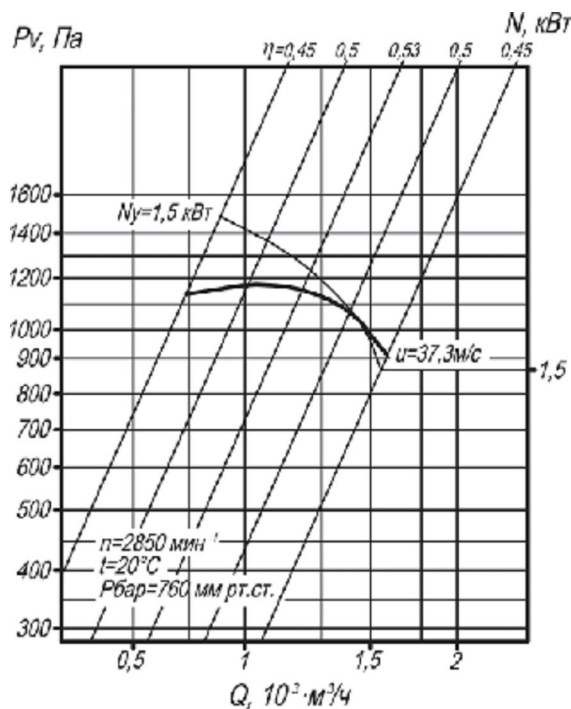


Рис. 62. Аэродинамическая характеристика ВР 140-40 №2,5 исп-1.

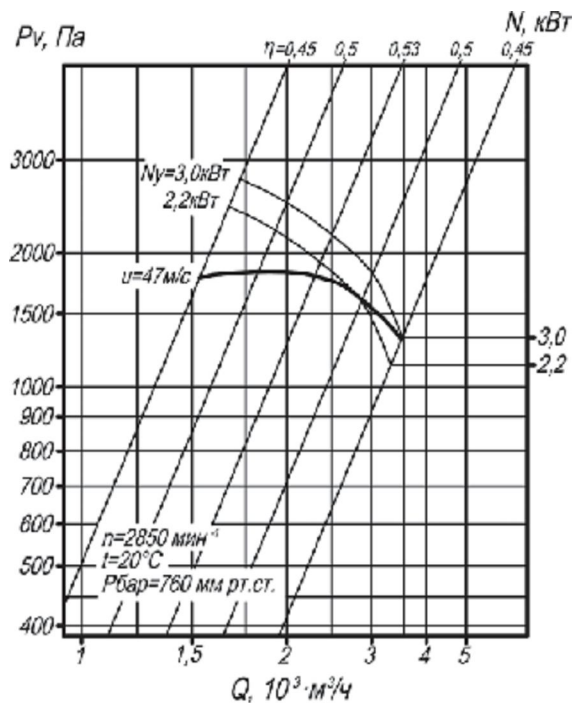


Рис. 63. Аэродинамическая характеристика ВР 140-40 №3,15 исп-1.

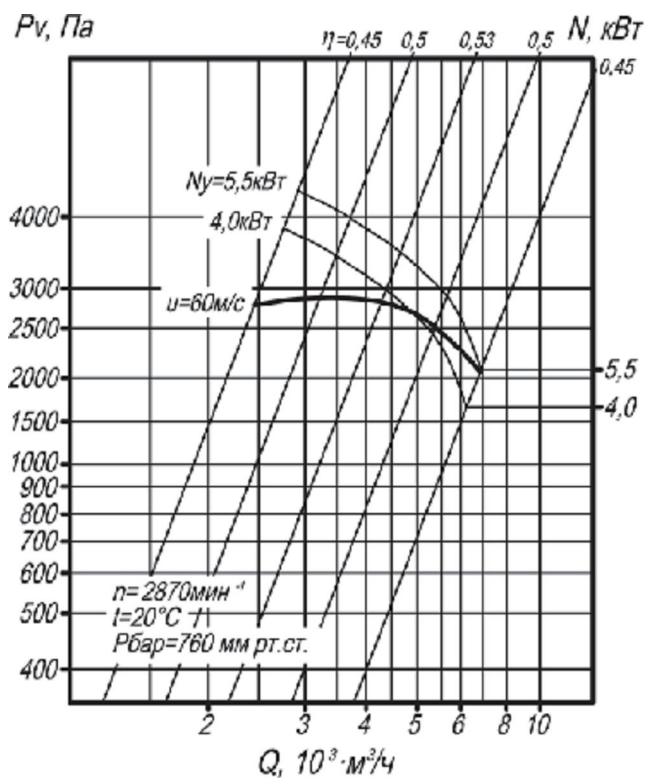


Рис. 64. Аэродинамическая характеристика ВР 140-40 №4 исп-1.

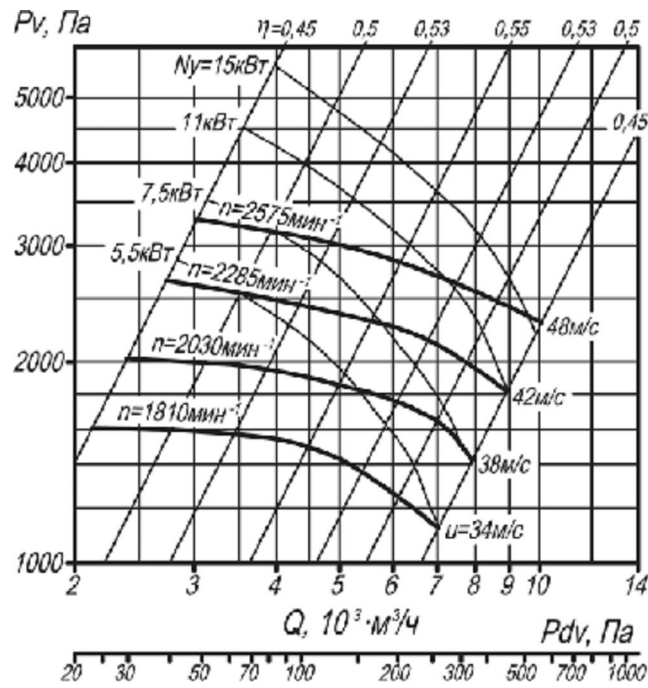


Рис. 65. Аэродинамическая характеристика ВР 140-40 №5 исп-5.

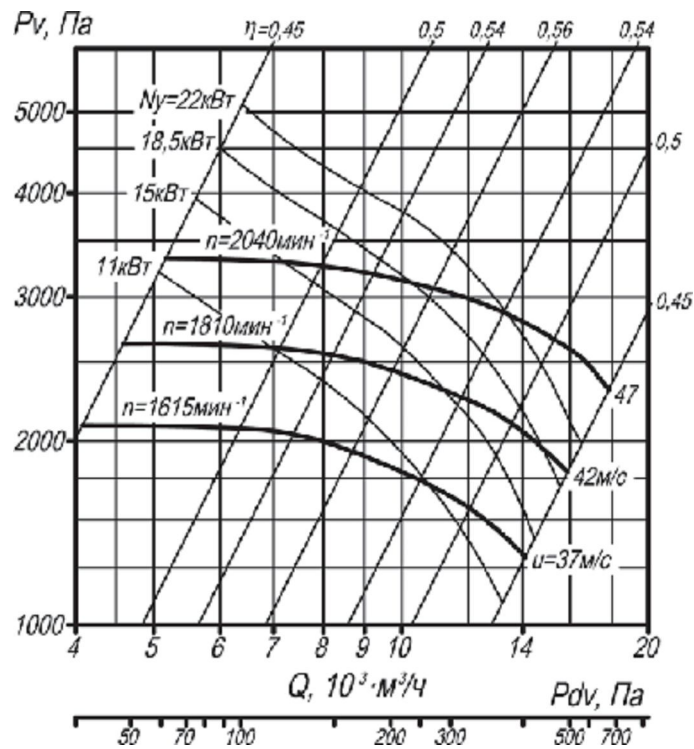


Рис. 66. Аэродинамическая характеристика ВР 140-40 №6,3 исп-5.

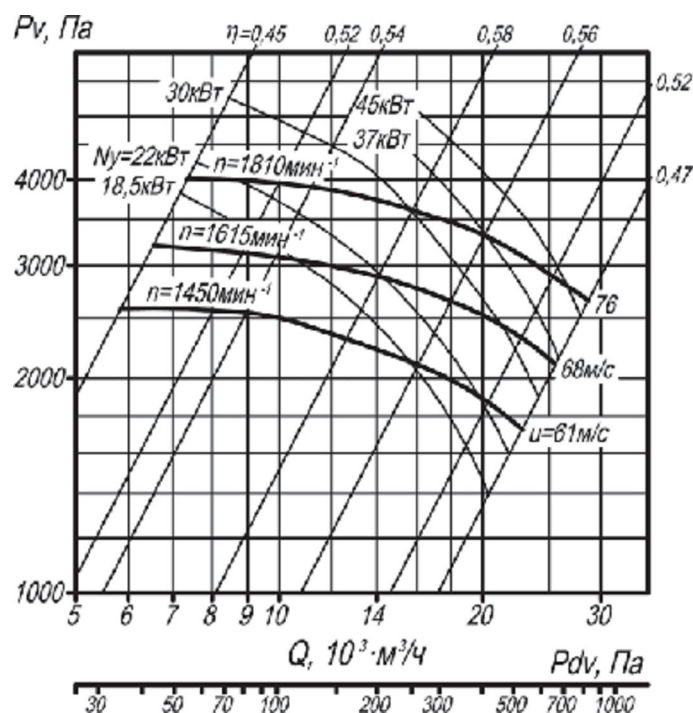


Рис. 67. Аэродинамическая характеристика ВР 140-40 №8 исп-5.

Акустические характеристики

Таб. 41. Акустические характеристики, измеренные со стороны нагнетания на номинальном режиме работы вентиляторов ВР 140-40.

№ вент.	n, мин ⁻¹	Значение Lp1, дБ в октавных полосах f, Гц							LpA, I дБА
		125	250	500	1000	2000	4000	8000	
№5	1810	90	92	96	95	92	91	85	76
	2030	95	97	101	100	97	96	90	81
	2285	97	99	103	102	99	98	92	83
	2575	102	104	108	107	104	103	97	88
№6,3	1615	96	98	102	101	98	97	91	82
	1810	101	103	107	106	103	102	96	87
	2040	102	104	108	107	104	103	97	88
№8	1450	110	114	115	112	108	106	99	92
	1615	110	114	115	112	108	106	99	92
	1810	111	115	116	113	109	107	100	93

Акустические характеристики измерены со стороны нагнетания при номинальном режиме работы вентилятора. На стороне всасывания уровни звуковой мощности на 3 дБ ниже уровня, приведенных в таблице.

На границах рабочего участка аэродинамические уровни звуковой мощности на 3 дБ выше уровня звуковой мощности, соответствующего номинальному режиму работы вентилятора..